



販 売 元



〈東京営業所〉 R12

〒101-0047 東京都千代田区内神田 1-7-4 晃永ビル 5F

t: 03-5577-7697

f: 03-5577-7698

m: info@sakura-global.co.jp

ホームページ www.sakura-global.co.jp

ductless heat exchange ventilation system

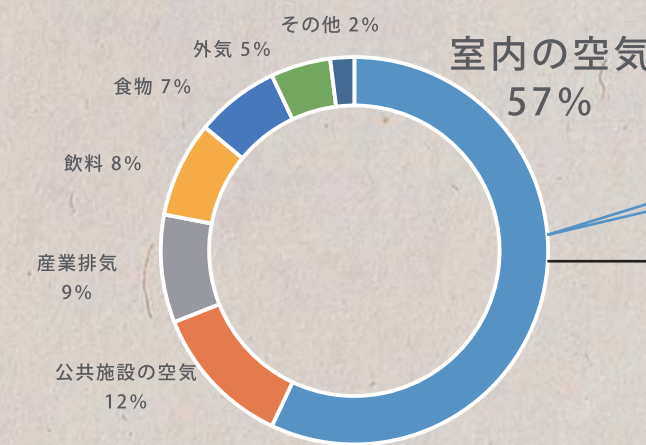
passiv Fan



passiv material

ダクトレス熱交換換気システム passiv Fan が誕生するまで

人が一生涯のうちに摂取する物質の重量比



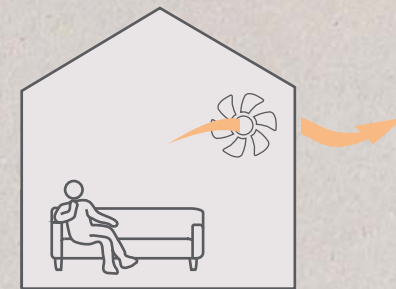
室内の空気に潜むキケンな物質		
汚染物質	発生源・原因	体への影響
二酸化炭素	人体・燃焼機器・たばこ	神経痛（高濃度の場合）
一酸化炭素	燃焼機器・たばこ	中毒・神経痛
硫黄酸化物	燃焼機器	呼吸器系
窒素酸化物	燃焼機器・たばこ	呼吸器系
臭気	人体・たばこ・キッチン・トイレ	不快感
ホルムアルデヒド	建材・建具・燃焼機器・たばこ	目・鼻への刺激
粉塵	結露・生活一般	呼吸器系
真菌・細菌・ダニ	結露・高湿度	呼吸器系・アレルギー
水蒸気	人体・調理・洗濯・入浴・洗面・燃焼機器・結露・カビ・ダニ	呼吸器系・アレルギー

室内の空気には人体に悪影響を及ぼすキケンな物質が数多く含まれているのをご存知ですか？汚れた空気を吸い続けることは健康を脅かす原因になりかねません。これらのキケンな物質を追い出し、人の健康を守るために24時間換気が義務付けられました。



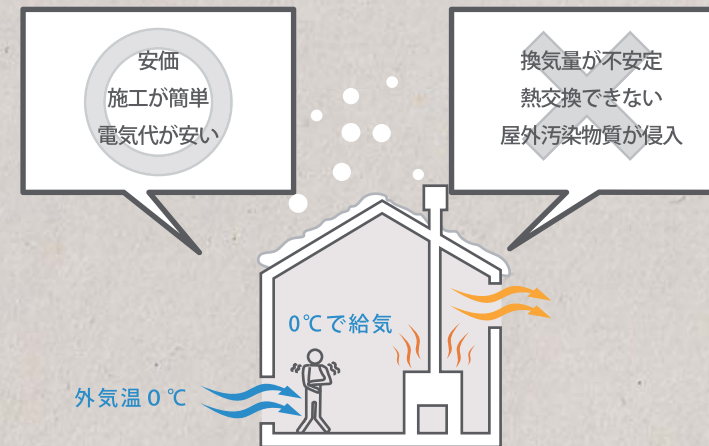
隙間だらけの従来型

一昔前の家には換気設備がキッチンやトイレ、浴室を除いてありませんでしたが隙間風でどうにか適度な換気が行えていました。



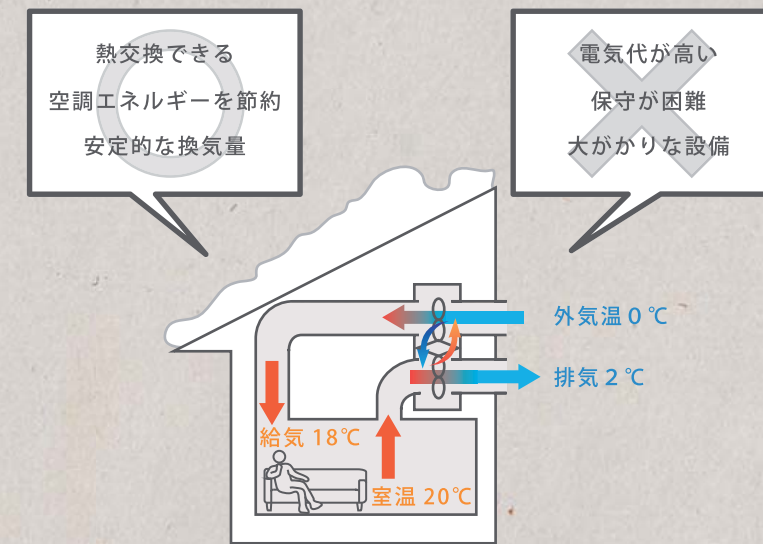
隙間の少ない最新型

一方、最新型の隙間の少ない住宅には隙間がありませんので、換気は設備に頼るしかありません。



第3種換気方式

換気をするすると空調が効きにくいと感じた経験はありませんか？最も多くの家庭でつかわれている第3種換気は熱を逃がしながら換気を行う設備で、「寒い」「もったいない」と換気を止めてしまうケースが多いのです。



第1種換気方式（熱交換型）

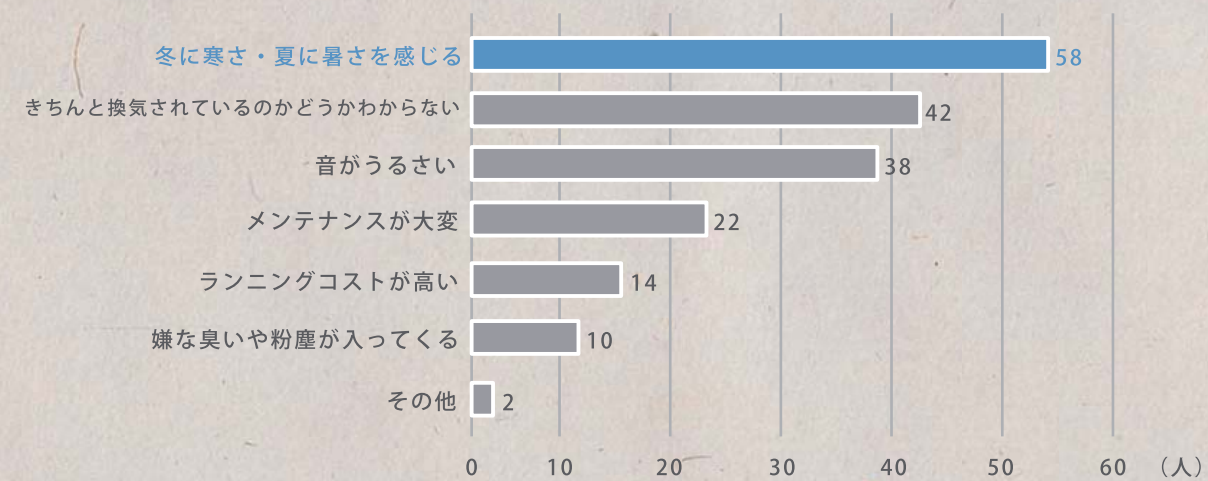
そこで登場したのが第1種換気の熱交換型です。本来捨てられてしまう排気熱を利用しながら給気するので、熱をリサイクルして換気することができる画期的な換気設備です。

第3種に比べ第1種には熱交換という長所がありますが、電気代が高くつく、保守が困難、機械が大きく設計、施工が大変という短所が存在します。

そのような短所を解決するために passiv Fan は誕生しました。

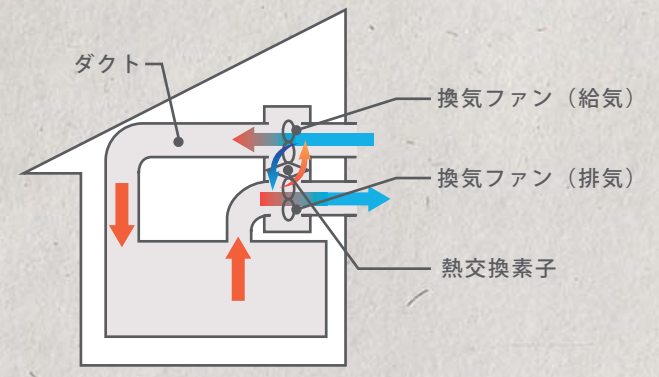


24時間換気に不満をもつ理由



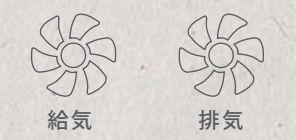
第1種換気は電気代が高い？

ダクト式第1種換気方式



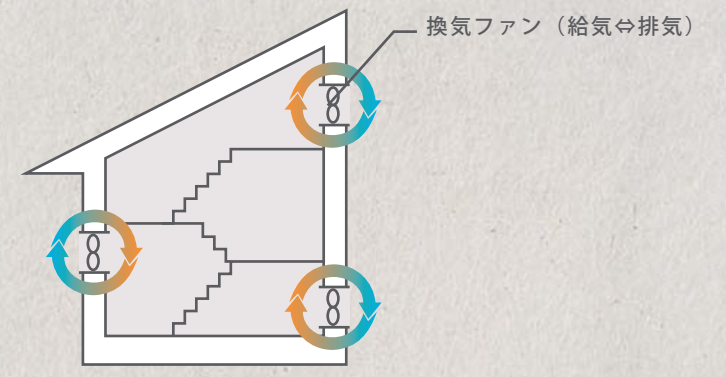
ダクトを使って遠くの部屋まで空気を運びます。きちんと換気ができるように大きな動力（モーター）を使って圧送します。

常時ファン2台を運転



従来の第1種換気は、給気と排気を常時運転させるため第3種換気の倍以上の電力を使います。

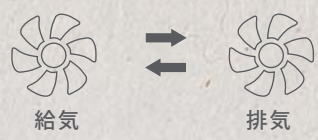
passiv Fan



一方、passiv Fan はダクトがないため、小型のモーターで十分換気ができるのです。

動力半分

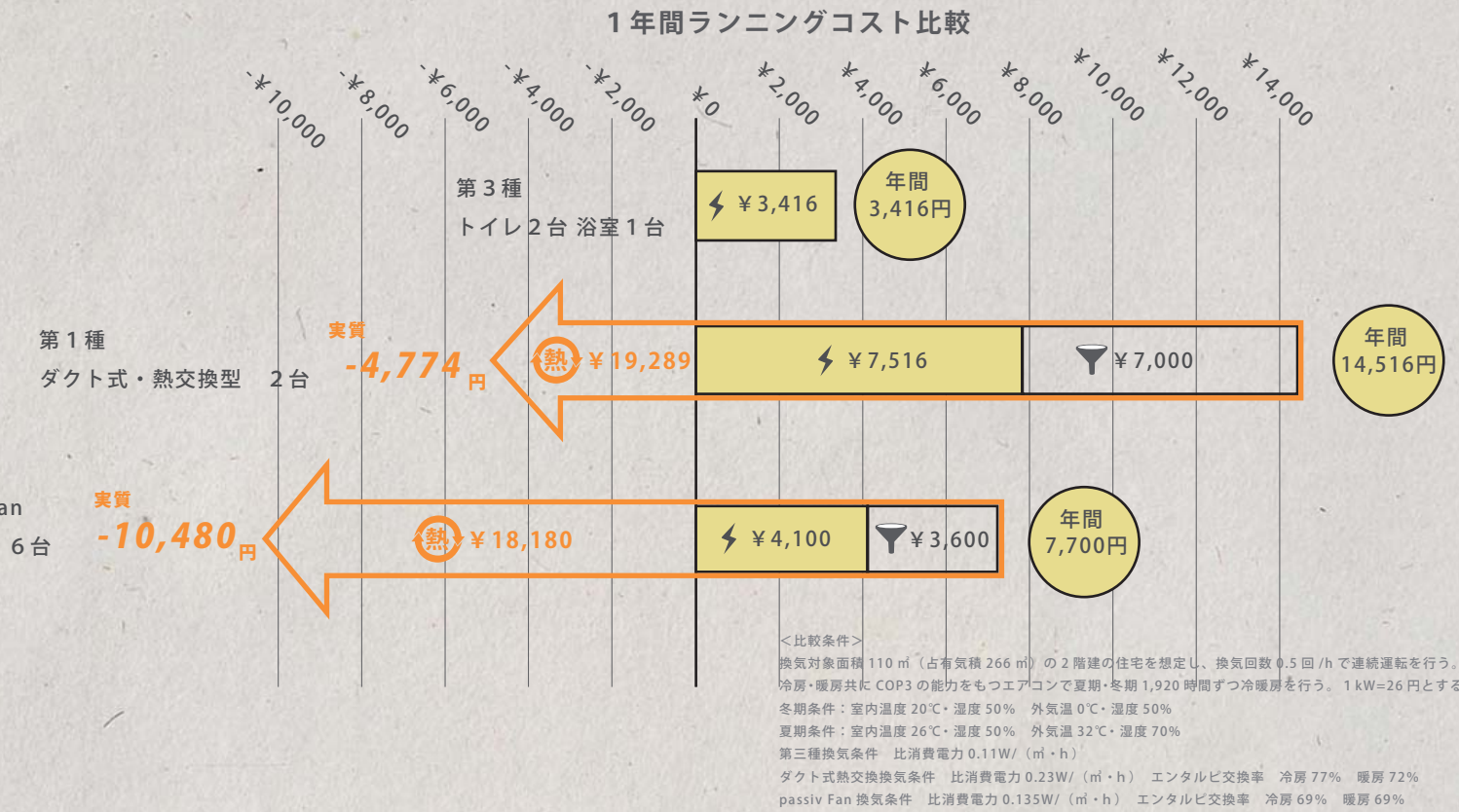
ファン1台に集約



一方、passiv Fan は給気と排気を交互に切り替えることでファン1台分の電力しか使いません。



さらに、ブラシレスDCモーターを採用することによって省エネで長寿命です。



1年間の電気代を比較すると、第3種と第1種では電気代に大きな差がありますが、第3種とpassiv Fan ではほぼ同等です。そして、passiv Fan は高い温度交換率（最大90%）によりランニングコストを最小限に抑えることができるのです。

passiv Fan は従来の第1種換気の約半分の電気しか使いません。

お掃除が大変そう・・・



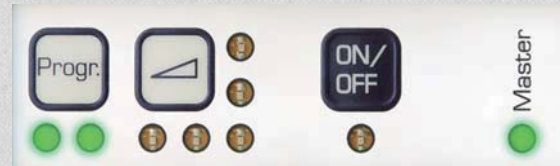
従来の第1種換気は天井裏や床下に換気設備が設置されているため、脚立に上ったり、床下を覗いたりする必要がありました。



また、ダクトの中等はブラックボックスになっているためホコリがたまっても普段気が付くことが出来ません。

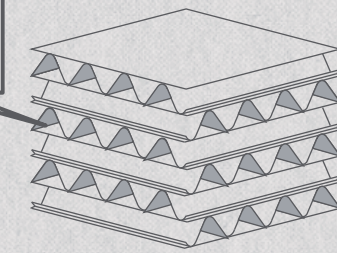


一方、passiv Fan は壁付けですので、日常のお手入れがとても簡単に行えます。カバーにマグネットを採用しており、簡単に取り外しが出来ます。



passiv Fan はコントローラーのLED点滅でお掃除のタイミングをお知らせします。

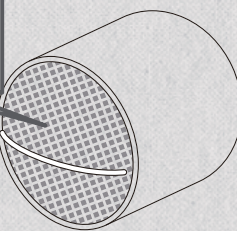
吸湿によるカビ発生
変形の恐れ



紙製の熱交換素子

多くの熱交換素子は紙でできており、使い続けるうちに湿気により「カビ」が発生する恐れがあります。また、吸湿により強度が低下し、素子の変形を招き、空気の通過に支障をきたす恐れがあります。

カビない
壊れない
変形しない



セラミック製の蓄熱エレメント

passiv Fan の熱交換素子には蓄熱性に優れたセラミックを採用しています。お皿と同じ素材なので、水洗いを行うことが可能です。

メンテナンスの頻度は？

フィルターの掃除は3か月に1度

蓄熱エレメントは1年に1度

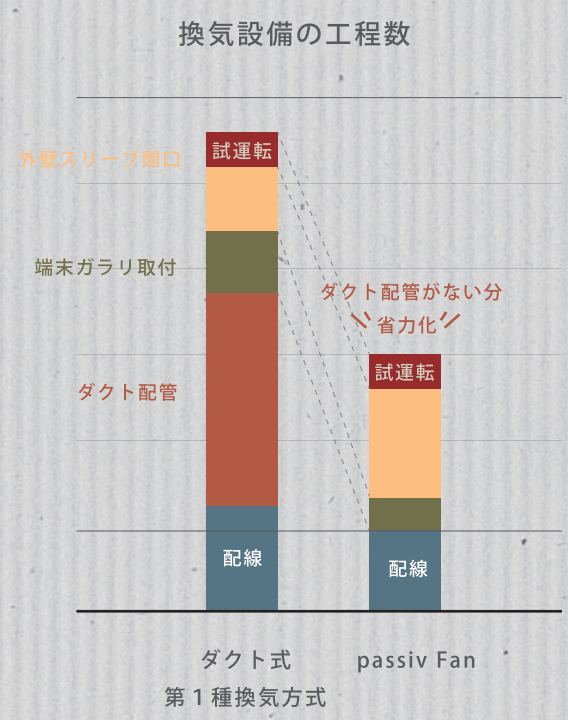


passiv Fan のお手入れ方法を動画でチェック

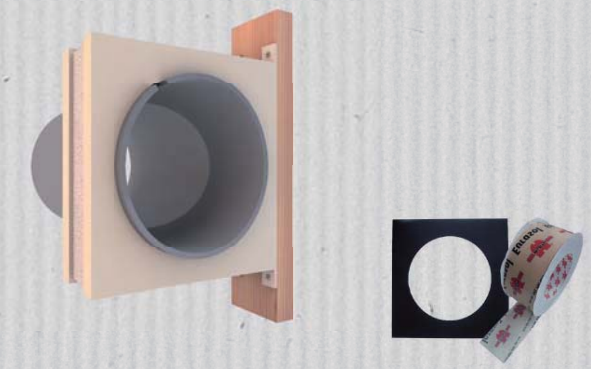
いつまでも適正な換気量を保つためには、日常の適正なメンテナンスが大切です。

お掃除には工具いっさい不要。 熱交換素子も丸洗いでできます。

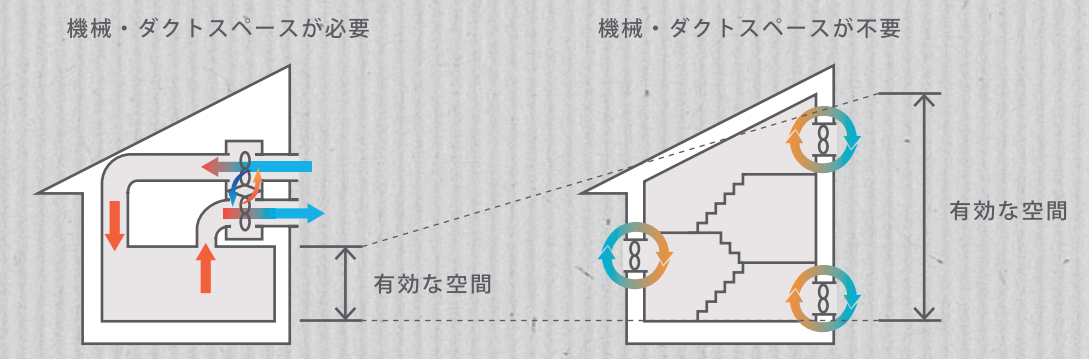
第1種は設置が大変だし、 間取りに制限があるのでは・・・？



施工性は導入コストを左右する大きな要素です。複雑な設備になればなるほどその工事価格も右肩上がりになる傾向があります。



換気設備の性能を長くお使いいただくためには、きちんとした施工（スリーブ管周囲の保温、防水、気密、振動対策）を行う必要があります。passiv Fan では、性能を確保しながら取付を迅速に行うために開発した副資材を豊富に揃えています。



吹抜け、ロフト、梁現し、勾配天井、スキップフロア・・・
passiv Fan ならどのような間取りや構造にも柔軟に設計することが可能です。
ダクト式では困難だった全館冷暖房や、枠組工法の配管計画も容易になります。

passiv Fan なら 設計も設置もとても簡単！！



PRODUCT

passiv Fan

Fan Unit

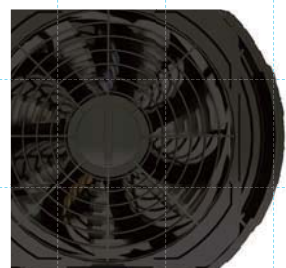
国内開発・国内生産

MADE
IN
JAPAN

ZEH
各種申請可
JIS B 8628
全熱交換器準拠

製品保証
最大 3 年間

ブラシレスDCモーター
低騒音・低摩耗・長寿命



比消費電力
0.135 W/(m³/h)

ノイズレベル
18 dB[A]

セラミック製の蓄熱エレメント
最も衛生的な熱交換素子



温度交換率
90%

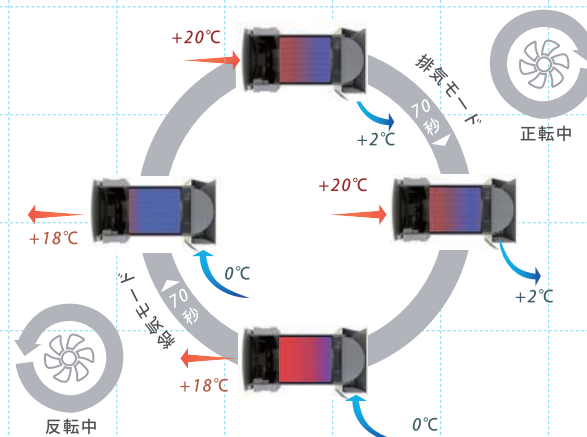
水洗い
洗淨可

外気清浄フィルター「メガフィルター」
(オプション)



PM2.5捕集率
93%

花粉捕集率
98%
(※計数法により測定)



passiv Fan の熱交換の仕組みはいたってシンプルです。排気モードを70秒行った後、給気モードを70秒行います。排気モードでは蓄熱エレメントに室内空気の熱や湿気を蓄えながら排気し、給気モードでは蓄えた熱や湿気を使いながら給気します。



passiv Fan の構造や仕組みを動画でチェック



取付ベース
(オプション)

部分的な真壁やリフォームの際に壁厚が確保できない場合でも取付ベースを使用することでpassiv Fanを採用できます。



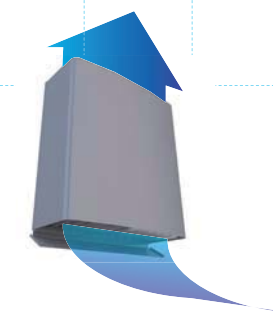
室内カバー・防塵フィルター

passiv Fanのカバーはシンプルで取り外しも簡単です。マグネット脱着式なので防塵フィルターのお取替えもワンタッチ操作で行えます。



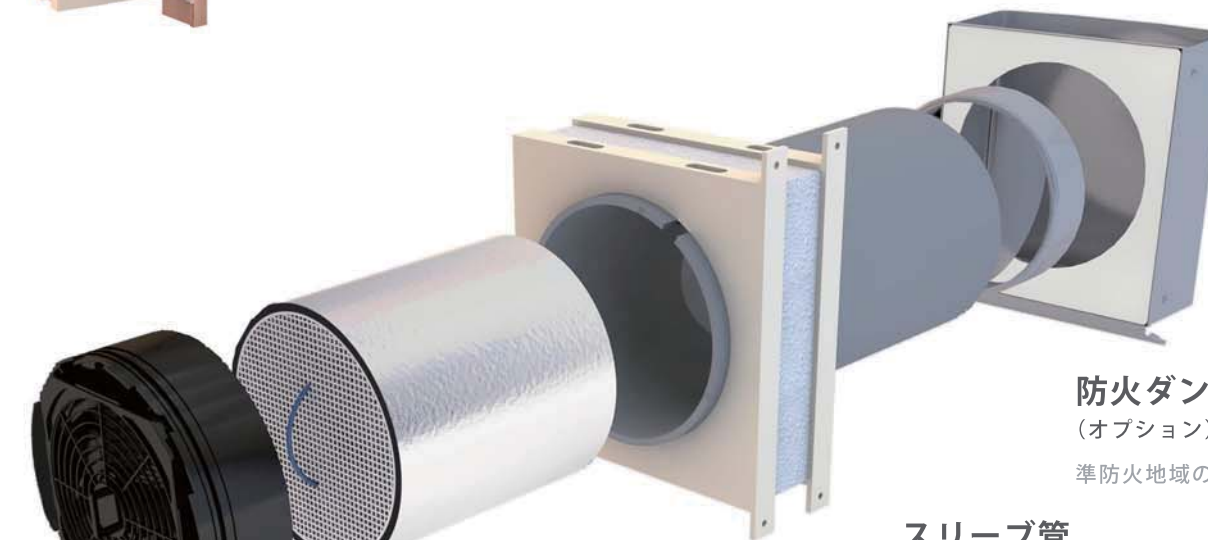
スリーブサポーター
(オプション)

EPSでスリーブ管をしっかり固定し、スリーブ管まわりの断熱と取付施工の簡略化をはかります。柱の厚みにあわせて89、105、120mmの3種類の商品があります。



耐外風屋外フード

耐外風構造なので、強風時の雨や風の吹き込みを軽減し、安定的な換気量を確保します。



防火ダンパー
(オプション)

準防火地域の場合に採用します。

スリーブ管

肉厚なので断熱材の沈降による変形に耐えます。

蓄熱エレメント

passiv Fanの蓄熱エレメントに保温性に優れた酸化アルミを採用することで、高効率の熱交換効率を実現します。

換気ファン

70秒ごとに正転・反転をおこない、給気と排気を交互に繰り返します。passiv Fanは消費電力が著しく低いDCモーターを標準搭載。世界トップシェアの高性能ファンを採用し、優れた耐摩耗性と低電圧で安全性を確保しました。



防水気密ゴムシート
(オプション)

外壁のスリーブ管が貫通した部分から水蒸気が壁内へ侵入するのを防ぎます。

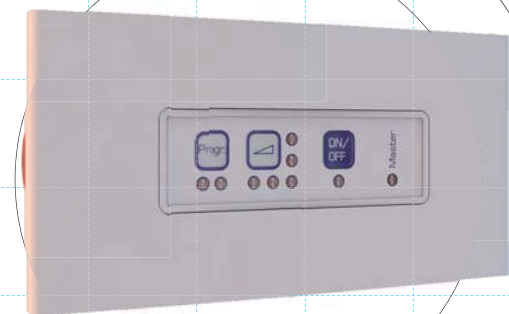


メガフィルター
(オプション)

部屋に侵入しようとする花粉やPM2.5を除去します。

PRODUCT Ventilation Manager

Controller



風量 5 段階調節可能

奇数台制御可能

フィルターお掃除サイン

運転台数の変更

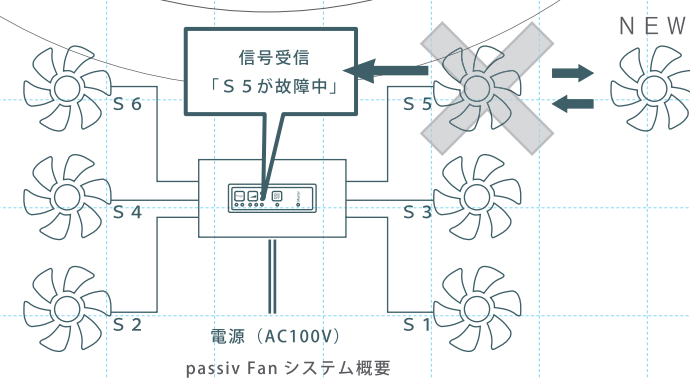
熱交換モード

留守番モード

ナイトパーズモード

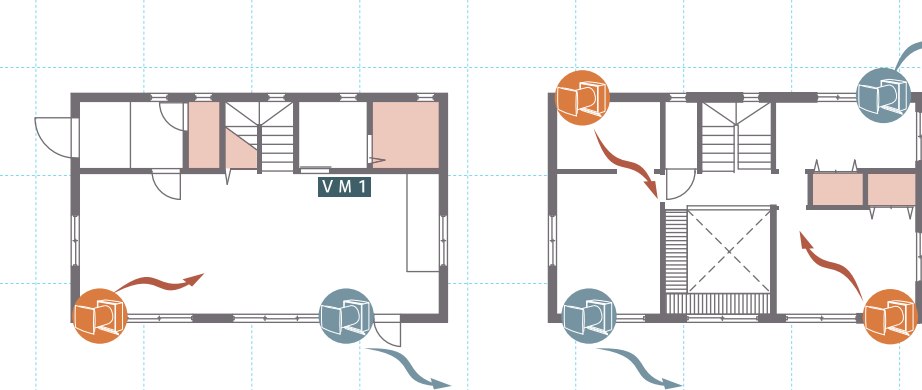
湿度監視モード

最大 6 台の passiv Fan を制御することが可能です。行っているのは単に 70 秒ごとの給気排気の切り替えではありません。シンプルな外観ですが、換気ユニットを平行配線することで多種多様な動きを制御することができる高機能コントローラーです。



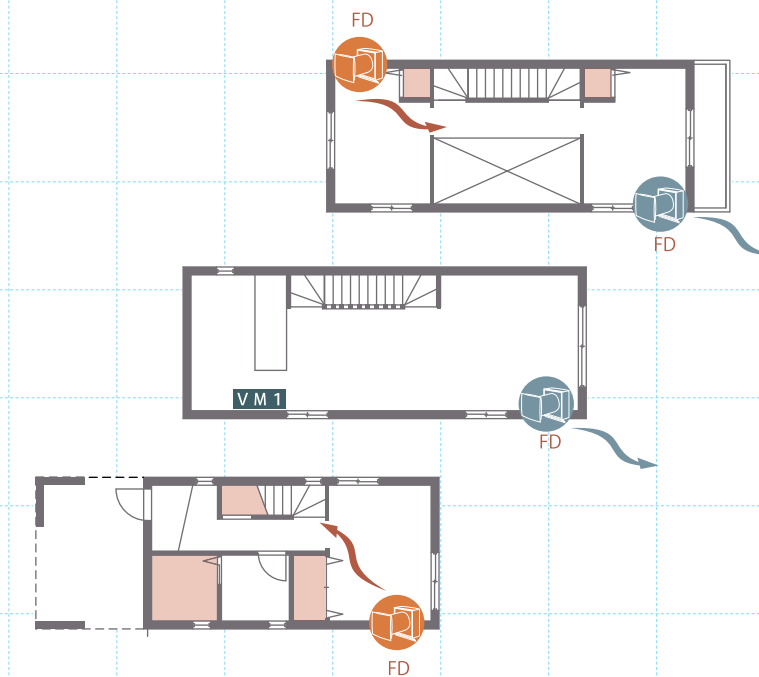
passiv Fan システムは 1 台故障しても全てが停止することがありません。

ご参考プラン



換気対象面積 120 m²
木造 2 階建
在来工法
防火指定なし
外壁厚み 176.5 mm

採用した商品	数量	定価	計
換気ユニット PFB150s シルハ [®] -メタリック	6 台	¥ 98,000	¥ 588,000
集中コントローラー-VM1	1 台	¥ 98,000	¥ 98,000
専用ケーブル	1 巻	¥ 13,200	¥ 13,200
防水気密ゴムシート	1 セット	¥ 13,000	¥ 13,000
スリーブサポーター 120	6 台	¥ 5,400	¥ 32,400
			¥ 744,600



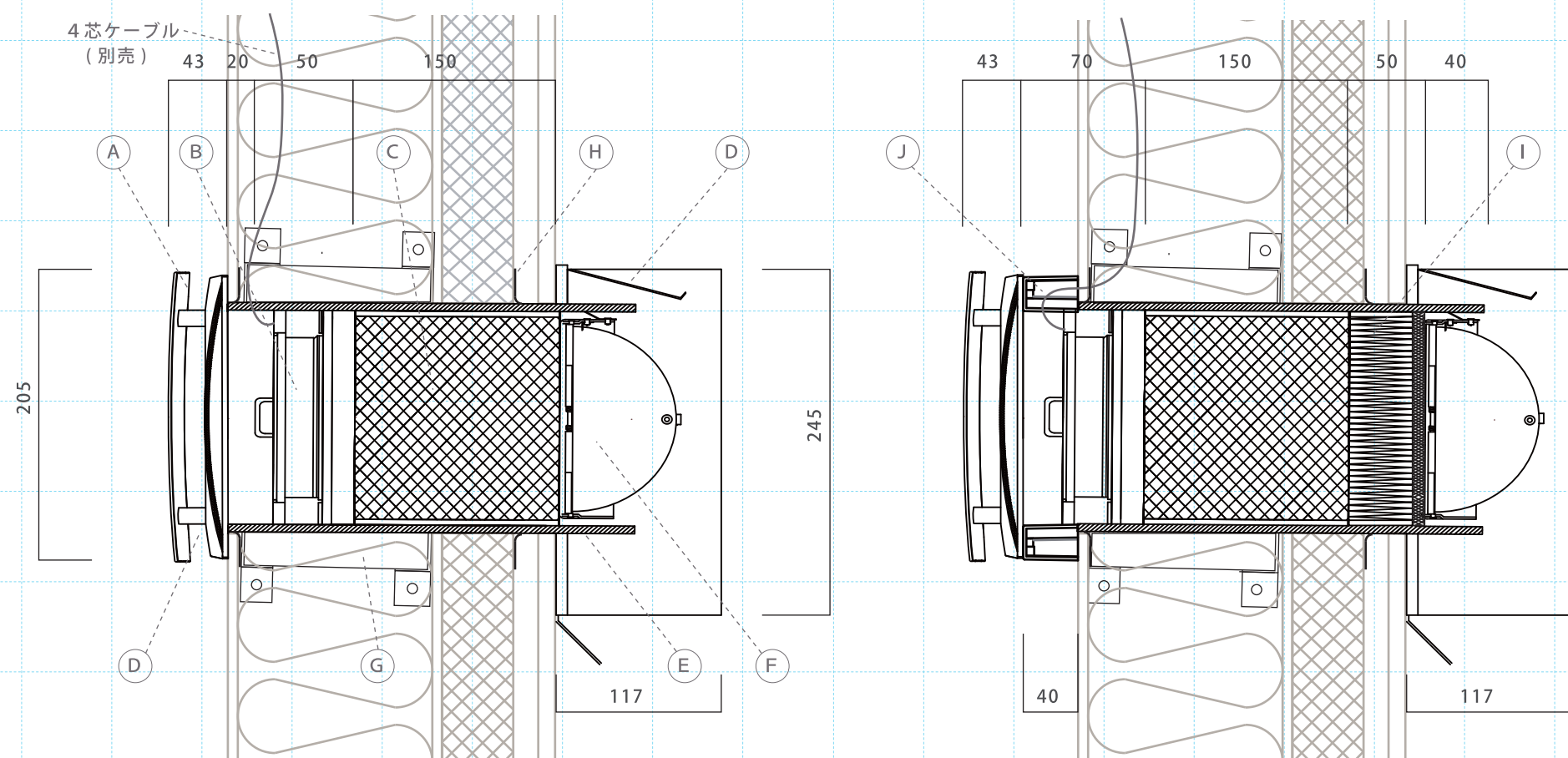
換気対象面積 80 m²
木造 3 階建
2×4 工法
準防火地域
外壁厚み 142.5 mm

採用した商品	数量	定価	計
換気ユニット PFB150f シルハ [®] -メタリック	4 台	¥ 96,000	¥ 384,000
取付ベース	4 台	¥ 3,200	¥ 12,800
防火ダンパー	4 台	¥ 5,000	¥ 20,000
集中コントローラー-VM1	1 台	¥ 98,000	¥ 98,000
専用ケーブル	1 巻	¥ 13,200	¥ 13,200
防水気密ゴムシート	1 セット	¥ 13,000	¥ 13,000
スリーブサポーター 089	4 台	¥ 5,400	¥ 21,600
			¥ 562,600

※表示されている価格は設計価格（税抜）となります。

※表記されている面積と同じ広さでも部屋数、プランによって台数を変えてご提案させていただく場合がございます。

TECHNICAL



PFB150s 標準納まり図

オプションのメガフィルター使用時

- | | | |
|----------------------|-----------------------|---------------------|
| (A) 室内カバー (マグネット脱着式) | (E) スリーブ管 | (I) メガフィルター (オプション) |
| (B) 換気ファン (コネクター付き) | (F) 防火ダンパー (オプション) | (J) 取付ベース (オプション) |
| (C) 蓄熱エレメント | (G) スリーブサポーター (オプション) | |
| (D) 屋外フード | (H) 防水気密ゴムシート (オプション) | |

passiv Fan ファンユニット	PFB150s			PFB150f		
定格電圧	DC12.4V					
室内カバー寸法 mm	幅 235 × 高さ 205 × 奥行 43					
仕様	屋外フード寸法 mm 幅 240 × 高さ 282 × 奥行 117					
	スリーブ管寸法 mm 外径 φ165 × 長さ 350					
	蓄熱エレメント寸法 mm 外径 φ154 × 長さ 150			外径 φ154 × 長さ 125		
設定風量レベル	1	3	5	1	3	5
風量 m ³ /h	17.1	29.6	50.5	21.5	36.9	62.9
エンタルピ交換率 %	冷房 79.0	65.6	61.0	66.2	61.1	46.0
	暖房 85.9	76.0	75.3	63.5	60.9	49.7
温度交換率 %	冷房 90.5	75.8	73.3	79.8	76.1	59.6
	暖房 90.5	75.8	73.3	79.8	76.1	59.6
ノイズレベル dB[A]	18	27	41	18	27	41
比消費電力 W/(m ³ /h)	0.135			0.108		
有効換気量率 %	100			100		
対応外壁厚 mm	155 ~ 325			130 ~ 325		

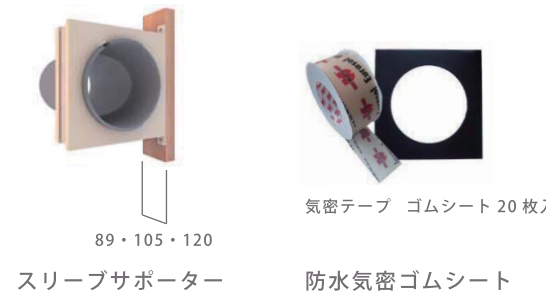
屋外フード	標準カラー	オプションカラー 4色				
	シルバーメタリック	ブラウン	シャンパンシルバー	アイボリー	ブラック	

消耗品 オプション				
	防塵フィルター 6枚セット	メガフィルター	防火ダンパー	取付ベース

※1 換気計算の際は1台あたり設計換気量をPFB150sでは25.0 [m³/h]、PFB150fでは31.4 [m³/h] で計算します。
 ※2 JIS B 8628に基づく

集中コントローラー VM1	
制御台数	最大6台
機能	風量5段階調節
	熱交換モード・留守番モード
	湿度監視モード・ナイトパーズモード 奇数台制御・全台運転・フィルターお掃除サイン 運転台数の変更
内臓電源	AC85~235V
操作盤寸法 mm	幅154 × 高さ82 × 奥行7

施工オプション



89・105・120 スリーブサポーター
 気密テープ ゴムシート 20枚入
 防水気密ゴムシート

消耗品はインターネットで購入可能

OK-DEPOT
www.ok-depot.jp

製造メーカーについて
 エアラボは passiv Fan の製造・販売及び passiv material の販売を主業務として 2014年12月に設立されました。

エアラボ
www.air-labo.jp